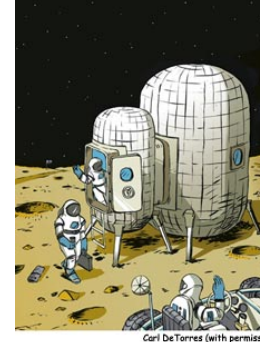


¡Construyendo un hábitat lunar!

Tú puedes ser un explorador lunar. Practica al construir tu propio hábitat lunar. Pretende que eres un astronauta trabajando en la Luna y junto con tus compañeros de equipo éstas construyendo una casa nueva.



Necesitarás:

- 148 hojas de papel periódico (utiliza uno con páginas largas y el cuadrado completo)
- Lápiz
- Cinta adhesiva resistente
- Tijeras
- Regla (se recomienda de metro)
- Grapadora (para trabajo duro, si está disponible)
- Una sábana, papel de china o más periódico para las "paredes" (opcional)
- Pegamento blanco (opcional)

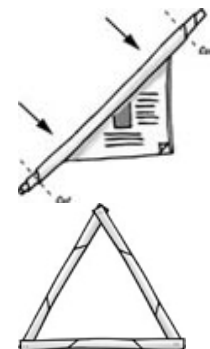
Proceso:

1. Utiliza cuatro hojas del periódico para construir cada pieza/tubo. Coloca las hojas una arriba de la otra de forma plana y uniforme.
2. Para ayudarte a comenzar, coloca el lápiz en la esquina y rótalolo por diagonal, después puedes removerlo. Rótalolo uniformemente pero tratando de no hacer las piezas tan delgadas como el lápiz. Al llegar a la esquina opuesta del papel, tendrás un tubo o pieza. Únelo con cinta adhesiva.



Repite el proceso hasta que tengas 37 piezas/tubos. Recorta un poco las orillas y asegúrate que tengan la misma longitud que será aproximadamente de 30 pulgadas. Ahora necesitarás un espacio amplio para construir el hábitat lunar.

3. Engrapa tres piezas/tubos para crear un triángulo. Repite el proceso hasta obtener cinco triángulos.



4. Engrapa los cinco triángulos juntos de las esquinas inferiores. Agrega piezas/tubos para unir la parte superior de los triángulos.

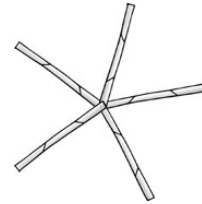


Encuentra ésta actividad y más información en línea en NASA's Space Place: <http://spaceplace.nasa.gov/moon-habitat>.

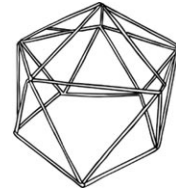
Encuentra más actividades en: <http://spaceplace.nasa.gov/menu/do>.

This material is translated by NASA Partner, NASA STEM EPDC under award number 80NSSC19M0184. For more information contact nasastemepdc@txstate.edu

5. Engrapa las cinco piezas restantes en el centro para formar una estrella.



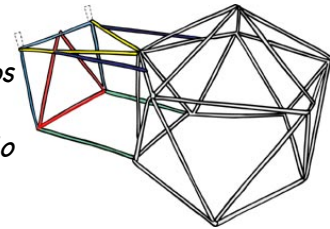
6. Eleva los cinco triángulos unidos, o las paredes, y engrapalos para formar una estructura de cinco lados (pentágono). Ayudará si una persona sujeta las paredes mientras la otra persona las engrapa o úne.



7. Después, engrapa las partes restantes de la estrella a las uniones de los triángulos en la parte de la base y la estructura se mantendrá en pie por sí sola.

Construyendo la "cámara de aire":

8. Cuentas con 12 piezas/tubos restantes. Éstas piezas formarán la "cámara de aire". Engrapa tres piezas/tubos para formar otro triángulo (marcado en rojo). Utiliza dos piezas más (verde) para unir la base de éste triángulo a uno de la base. Éste triángulo será la puerta de la cámara de aire.



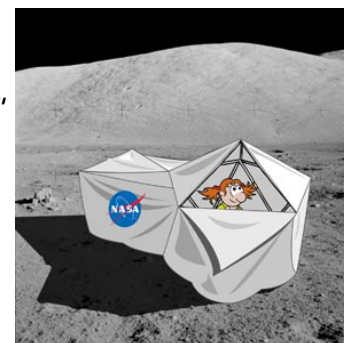
9. Utilizando otras tres piezas/tubos (azúl) crea un cuadro al engraparlas alrededor de la "puerta" Las piezas del lado puedes estar muy largas así que puedes recortarlas para hacer un cuadrado.

10. Utiliza dos piezas más (amarillo) para hacer un triángulo como apoyo en la parte superior de la cámara de aire. Engrapa las puntas de dos esquinas superiores del cuadrado y engrápa las otras puntas donde el triángulo se une.

11. Utiliza los últimas dos piezas/tubos (morado) para estabilizar la cámara de aire como se muestra en la ilustración.

Cubriendo las paredes (opcional):

12. Puedes hacer que la estructura contenga paredes "sólidas" al colocar una sábana sobre la estructura o al cubrir con papel de china o periódico cada sección. Para ésto coloca pegamento blanco en las piezas/tubos y con cuidado coloca el papel de china de color o el papel periódico en los triángulos. ¡No olvides colocar una la puerta! Puedes recortar las partes extras del papel de china o periódico utilizado.



¡No olvides el logo de la NASA! imprímelo, recórtalo, y únelo en la parte externa del hábitat lunar. (http://spaceplace.nasa.gov/review/moon-habitat/nasalogo_color.pdf)

Encuentra ésta actividad y más información en línea en NASA's Space Place: <http://spaceplace.nasa.gov/moon-habitat>.

Encuentra más actividades en: <http://spaceplace.nasa.gov/menu/do>.